

FOOT-WASH *Pro*

Automatická vana na koupání paznehtů



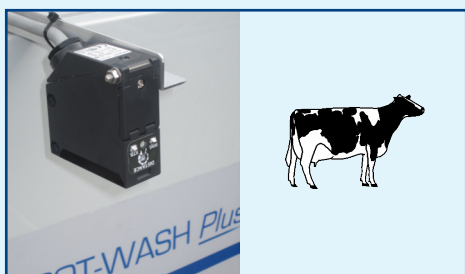
KINGSTON[®]

FOOT-WASH *Pro*

Automatická vana na koupání paznehtů

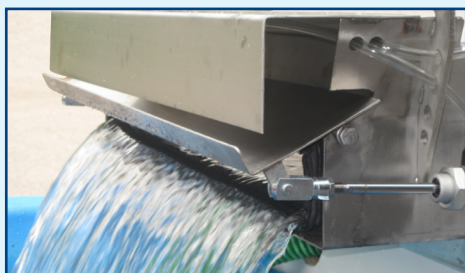


Klíčové parametry a princip fungování:



Počítadlo krav

Počítadlo je nastaveno na počet zvířat využívajících lázeň, ty jsou počítány automaticky.



Pneumatické odvodnění

Vyprázdnění začne ihned po průchodu nastaveného počtu krav přes lázeň. Plně pneumatická odvodňovací brána přes celou šířku vany zaručuje rychlé a efektivní vypuštění znečištěné vody.



Čištění výkonnou tryskou

Vana je automaticky čištěna pomocí silné trysky. Postřikovací lišta je upravitelná pro docílení optimálního směru nástřiku.



Rychlé naplnění

Vana je poté opět rychle naplněna čistou vodou pomocí velkokapacitního čerpadla (240 l/min, 1,85 kW) a tří velkých plnicích trysek.



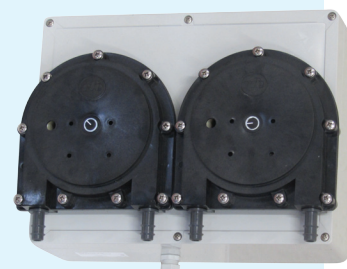
Automatické dávkování

Produkt na ošetření paznehtů lze přidávat do lázně během naplnění díky výkonným dávkovacím čerpadlům. Systém je dodáván se 2 čerpadly (24V DC 4,6l/min) pro různé druhy ošetření.

Řídící jednotka

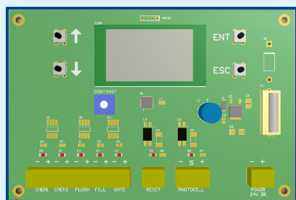


Velkoobjemové dávkování



FOOT-WASH *Pro*

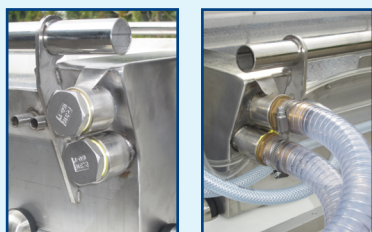
Automatická vana na koupání paznehtů



Snadné ovládání pomocí LCD displeje

Funkce zahrnují:

- Automatické, nastavitelné cykly včetně ranních, odpoledních a večerních cyklů
- Týdenní nebo pevný chemický plán
- Primární funkce chemického čerpadla

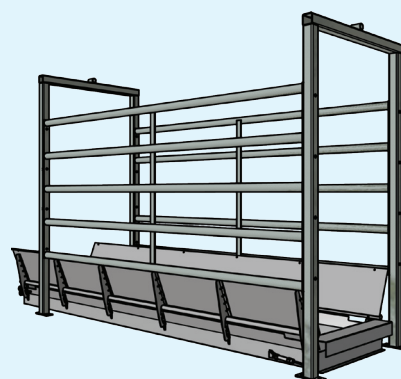
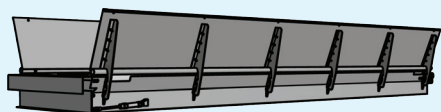


Přípojky a instalátérské koncovky na obou stranách

Umožňuje flexibilní a snadnou instalaci.

Volitelné boční panely a lišty

(v závislosti na faremních podmínkách)
Uvedené vyobrazení je pouze orientační



Proč používat FOOT-WASH Pro?

Jak často používáte vanu na paznehty? A jak často v ní měníte vodu? Na většině farmách na to nemají jednoduše dostatek času. Ovšem nepravidelné doplňování koupacího roztoku může způsobit šíření infekcí v lánzi.

FOOT-WASH Plus řeší tyto problémy efektivním způsobem.

1. Krávy jsou počítány automaticky.
2. Po průchodu nastaveného počtu krav se výpust otevře automaticky.
3. Branka výpusti je tak široká jako celá vana, takže použitá tekutina je odvedena velmi rychle.
4. Podlaha vany je omyta silným proudem vody.
5. Výpust se opět zavře.
6. Dojde k napuštění lázně čistou vodou.
7. Lze přidat produkt na dezinfekci paznehtů za pomoci jednoho ze dvou dodávaných dávkovacích čerpadel.



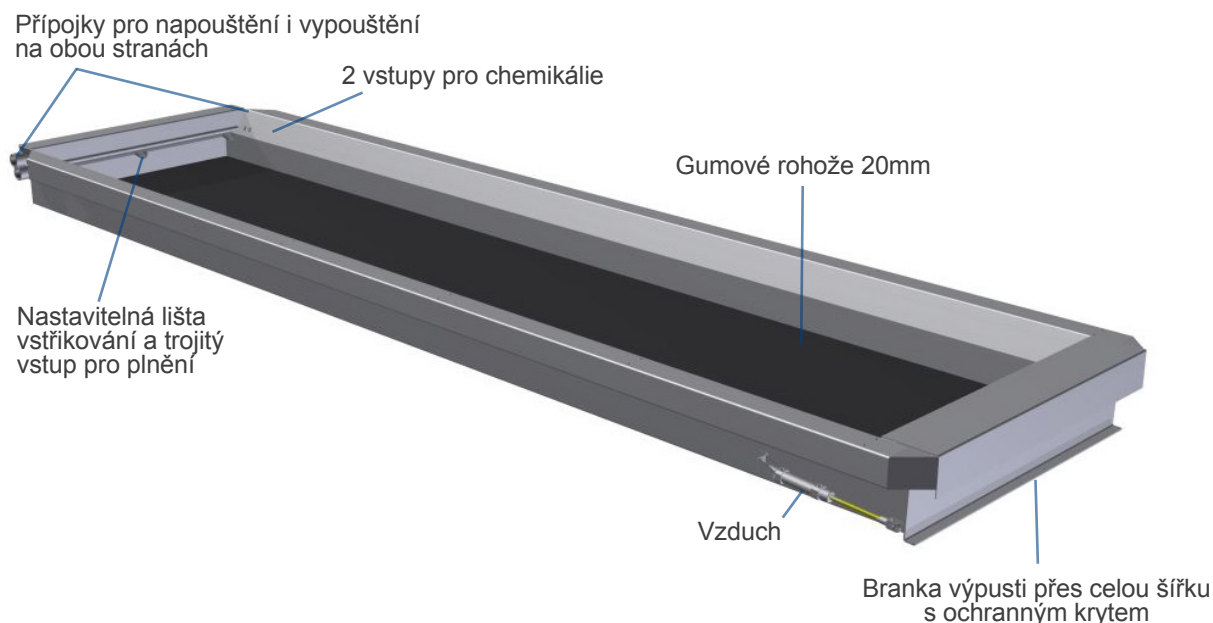
Názor odborníka:

Kulhavost u dojných krav je podceňovaný problém. Ve studii z Británie na více než 220 mléčných farmách odhadovali farmáři, že zhruba 7 % jejich krav trpí kulhavostí. Jenomže po přezkoumání veterinářem se přišlo na to, že skutečné číslo se blížilo k 36 %.

Kulhavost způsobuje vysoké ztráty. Postižené krávy přijímají méně krmení, produkují méně mléka, mají více metabolických a reprodukčních problémů a vyžadují více času a práce. Experti odhadují, že celkové roční náklady na jednu krávu dosahují až 740 liber/asi 22 000 Kč. (Mülling a Hagen, 2012).

Pokud chcete získat kontrolu nad infekčními onemocněními paznehtů, obzvláště Dermatitis Digitalis, je pravidelné koupání paznehtů naprosto zásadní.

Vlastnosti a rozměry



Standardní rozměry:

Celková délka: 3065mm
Celková šířka: 835mm
Šířka vany (místo pro stání): 660mm
Celková výška: 180mm
Výška vany: 115mm

K dispozici jsou i následující modely:

- 1,8 m délka (ideální pro robotické dojírny)
- 2,5 m délka
- 3,6 m délka
- 4,0 m délka

Podrobnosti na vyžádání.

www.eurofarm.cz

Eurofarm systems s.r.o., Puclice 72, 345 61 Staňkov, Česká republika
Tel: +420 724 199 838 • Email: info@eurofarm.cz

